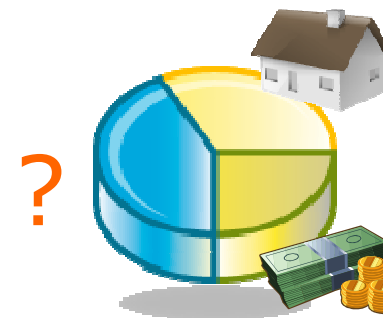


【プロが教える・転職・ 再就職に成功する秘訣】



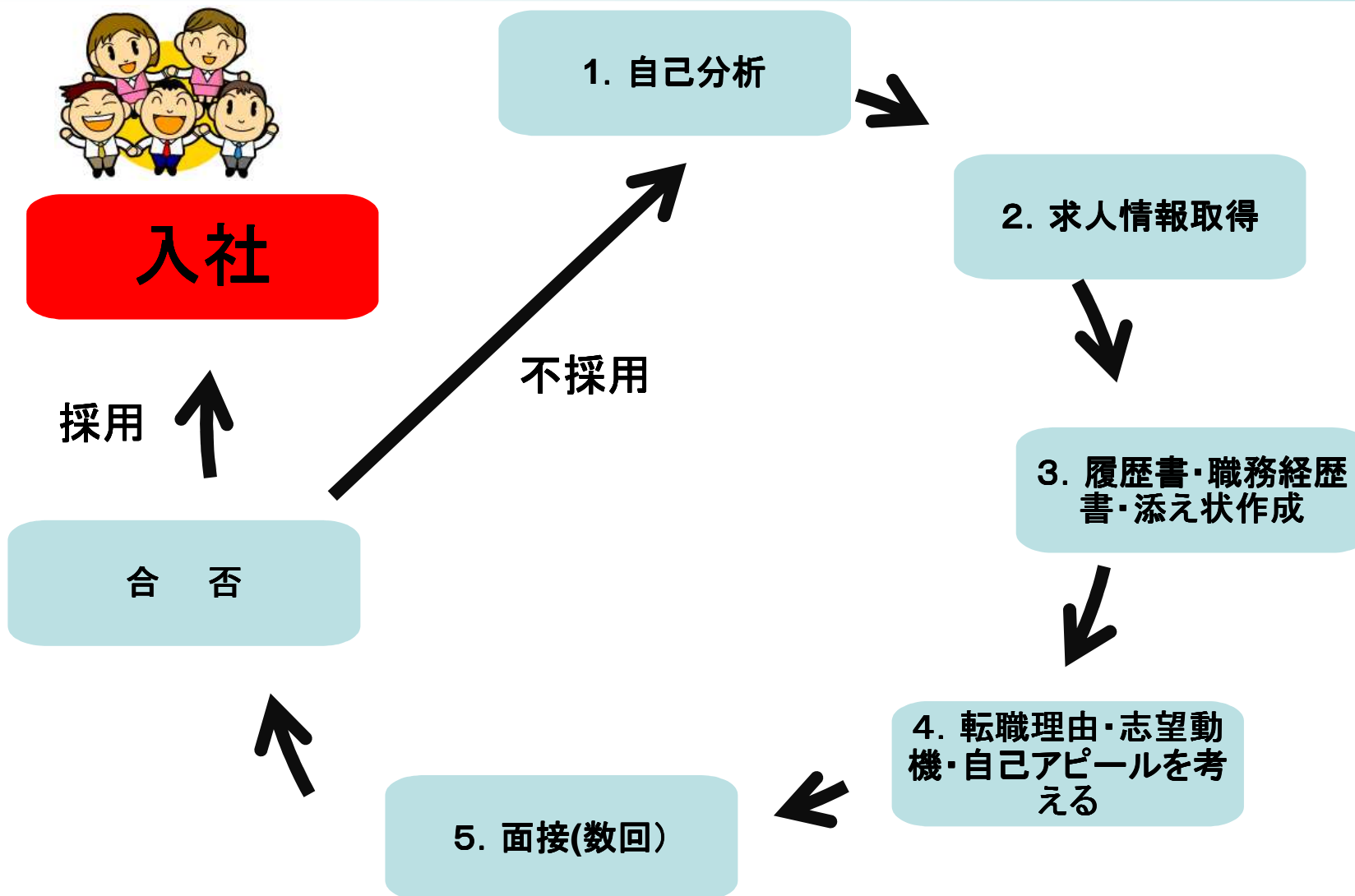
Mcc Seminar Solutions

(Mancapital Career Curriculum)

(注) 当セミナーは情報提供を目的としており、転職・再就職の為の方法を強制するものではありません。
お客様ご自身の判断で行っていただきますようお願いいたします。
ただし、内容を実行して頂いた場合は、あなたの就職力は実行する前より50%以上は向上します。

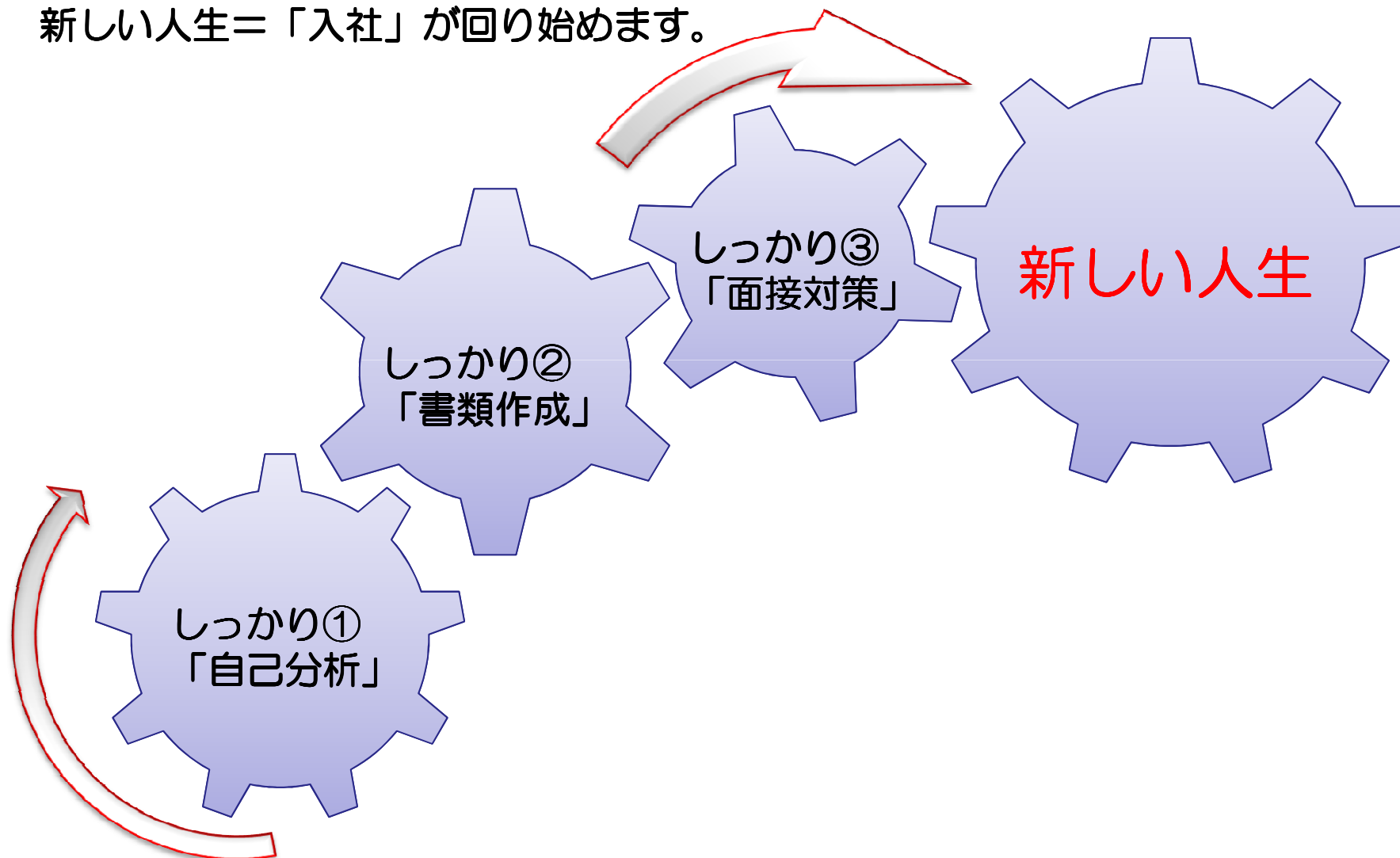


©2010 Mancapital Company Ltd.



《必ず就職率アップする3つの方法》

就活の『3つの歯車』がかみ合えば必ず
新しい人生＝「入社」が回り始めます。





自己分析でわかる3つのポイント

①

きっかけ

- ・自分の居場所と行き先がわかる
- ・そもそも必要あるのか？
- ・現状のほうがよいのではないか？

②

職業

- ・長くできる仕事
- ・好きな仕事
- ・やりたい仕事

③

自分

- ・自己アピール
- ・志望動機
- ・転職理由



自己分析作成3つのポイント

- ① 過去の自分を振り返ってみよう
(熱中した・がんばった・嬉しかった)
- ② 現在の自分を考えてみよう
(興味・関心あること)
- ③ これからのを考えてみよう
(やりたいこと。自身を活かせる環境)

今の『居場所』とこれからの『行き先』が分かる

次のステップ

行く手段を考える (業界研究・企業研究)

《しっかり②提出書類_履歴書作成》

書類選考に残る履歴書とは？

履歴書

平成22(2010)年11月19日



フリガナ	ササキ ノミ	
氏名	佐々木 希	
	昭和 47 (1972) 年 12 月 8 日生 (満 37 歳)	女
フリガナ	トウキョウトンジュククシモオチアイ	電話
現住所	〒161-0033 東京都新宿区下落合2-0-00	03-1234-5678
携帯電話・PHS等	080-1234-5678	E-Mail nozomi@gmail.com
フリガナ		電話
連絡先	〒	
<small>(現住所以外に連絡を希望する場合のみ)</small>		
年	月	学歴・職歴
学 歴		
平成3 (1991)	3	協立高等学校 卒業
平成3 (1991)	4	協立大学国際文化学部国際文化学科 入学
平成7 (1995)	3	協立大学国際文化学部国際文化学科 卒業
職 歴		
平成7 (1995)	4	株式会社東京通運 入社 (国際航空・海上貨物フォワーダー) 東京輸入カスタマーサービスセンター 配属 航空輸入貨物通関業務
平成8 (1996)	1	日本橋輸入支店第2チーム 配属 航空輸入貨物を中心とした貨物運送コーディネーター等営業デスク業務
平成12 (2000)	4	主事補主任職 営業デスクチーム取りまとめ、パート・アルバイト管理
平成12 (2000)	9	一身上の都合により退社
平成13 (2001)	4	株式会社親開化学工業 フィルター輸出部 就業 (派遣社員) 輸出貿易業務
平成14 (2002)	5	契約満了につき終了
平成14 (2002)	6	鐘ヶ淵紡績株式会社 (現・精巧株式会社)基礎化学品部紙バルブチーム 就業 (総合商社/派遣社員)バルブ輸入・紙製品輸出等貿易・海外営業事務業務
平成17 (2005)	5	契約満了につき終了
平成17 (2005)	6	株式会社東京繊維 食糧砂糖部製品流通課 就業 (総合商社/派遣社員)乳製品(チーズ)輸入・三國間貿易・海外営業事務業務
平成21 (2009)	5	契約満了につき終了

アピール

西暦と和歴の併記は親切

高校卒業からでもOK

アピール

配属部署まで記入がベター

アピール

転属した場合も記入

アピール

写真屋さんで取りましょう。
データももらいましょう。

アピール

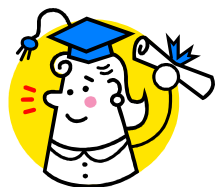
担当業務も記入

アピール

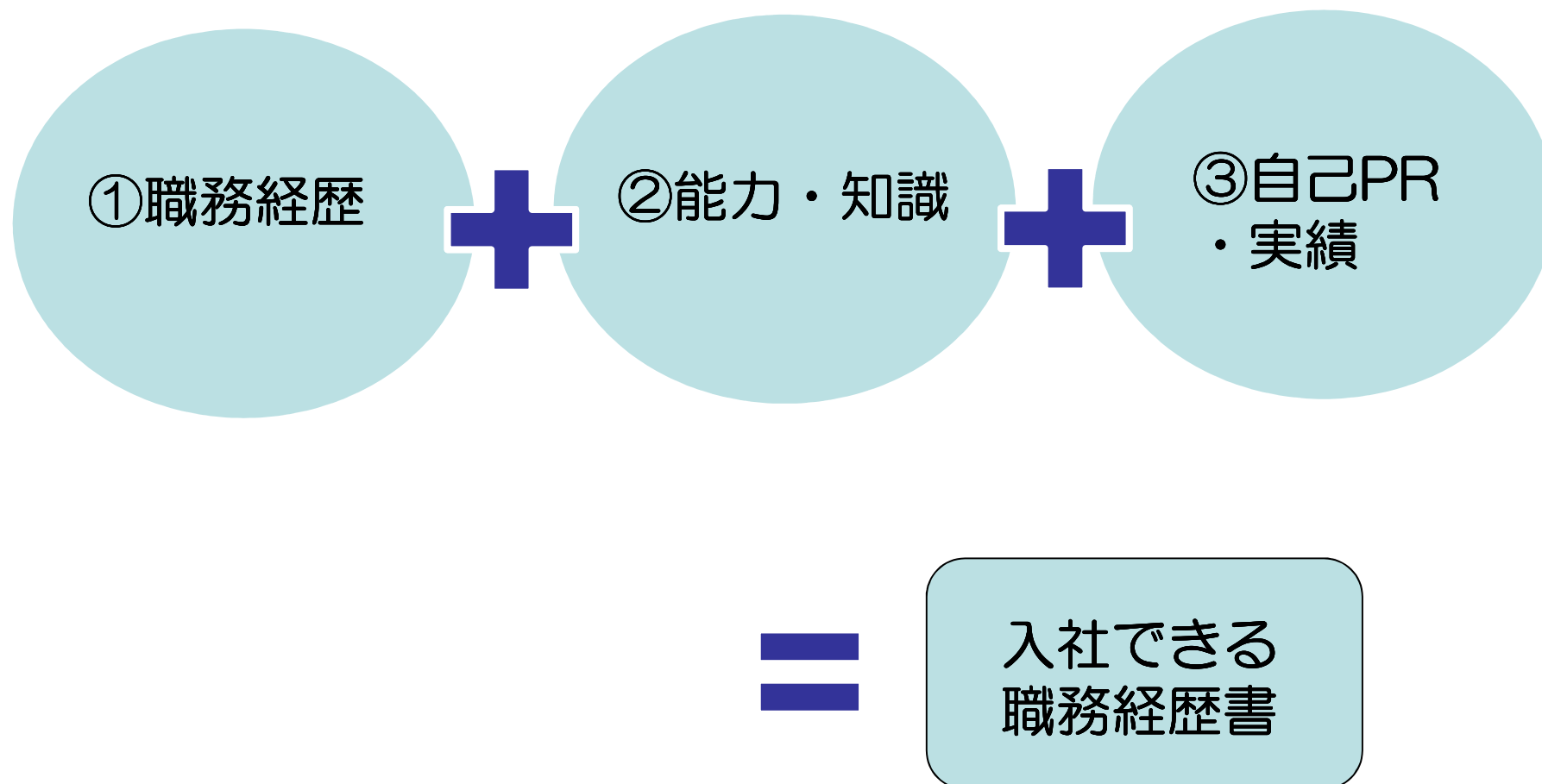
マイナスイメージにならない
退職理由を記入

アピール

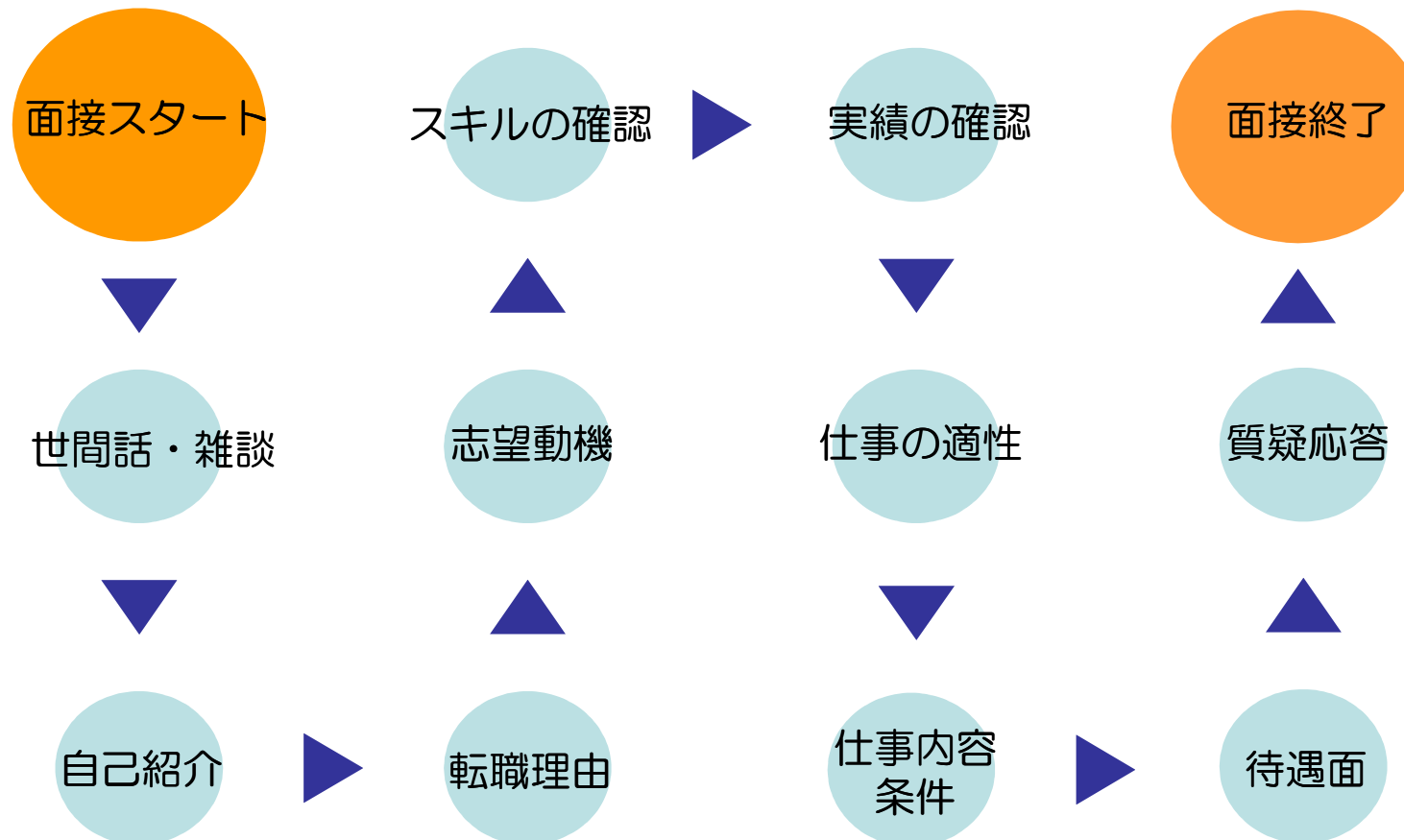
雇用形態もマイナスイメージ
でなければ記入



職務経歴書のポイント3つ



面接の流れ



事前準備

聞かれる質問は3つ。必ず準備しよう！！

① 「転職理由」

- ・なぜ転職しようと思うのですか？
- ・なぜ退職されたのですか？



② 「志望動機」

- ・当社を選んだ理由を教えてください

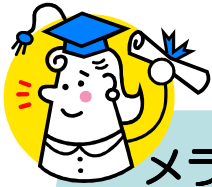


③ 「自己紹介」

- ・自分をアピールしてください。



パレートの法則に従い、想定問答集は必要なし！！



効果的な演技方法

メラビアンの法則

話の内容より、そのひとの視覚・聴覚情報の方が印象に残ります。

- ・一定間隔で目合わせる
- ・笑顔を意識する
- ・相手の発言にうなづく

ミラーリングの法則

人は同じ行動をされると親しみを感じます。

- ・表情、姿勢、態度から身振り手振りまでを同じように合わせる

効果的な演技法

ペーシングの法則

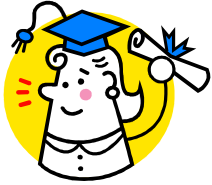
相手のペースに合わせることで親近感を憶えます。

- ・話した言葉に、「なるほど」「そうですね」「ええ」などの相槌やうなづきを多用する。

ポジティブシンキング

前向きな人に好意を感じます

「つかれているなあ、この人」と面接官に思われないように。
精神的な弱さを見せないように！



《本日の目的》

必ず就活力が必ずアップする

『しっかり』ポイントが3つ実行できそうですか？

『本気の人間にだけ助け船はやってくる』

みなさまの成功を祈ります。